

*2 Mai 1946
Essais de réception du pont*

*1er Juin 1996
Visite du pont par*



POUR LA MÉMOIRE ET LE RAYONNEMENT DES TRAVAUX D.

EUGÈNE FREYSSINET

Un demi siècle

*BON ANNIVERSAIRE AU
PONT DE LUZANCY*

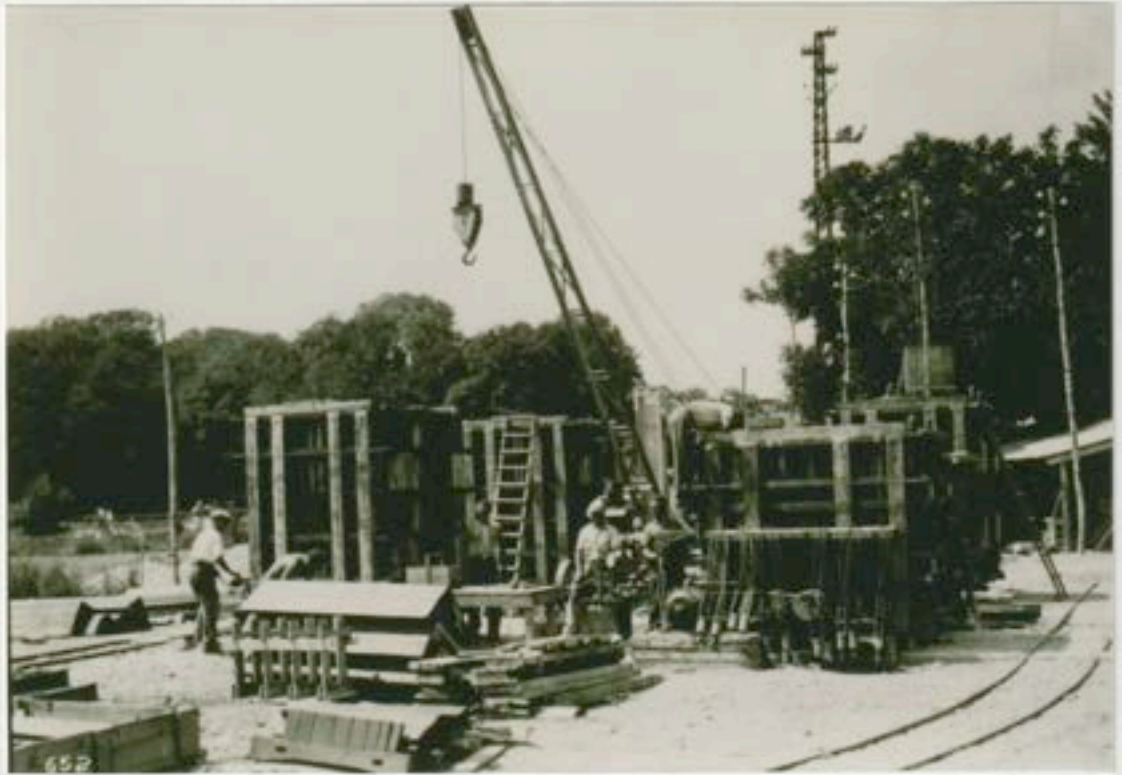


PREFABRICATION DES VOUSOIRS DU PONT

Première application après l'essai à l'arche d'essai du Pont du Veurdre (1908)

« Pour mieux contrôler la qualité des bétons en oeuvre, j'avais pensé construire mes voûtes par éléments moulés d'avance ; je le tentais pour l'arche d'essai, mais l'exécution prouva que cette idée devançait les possibilités de l'époque. Je n'ai pu la réaliser que près de quarante ans plus tard, au-dessus de la Marne ».

*Eugène Freyssinet
(Travaux - Juin-Août 1954)*



Carrousel de préfabrication des éléments de trottoirs



1ère Méthode de pose

Pose à la poutre assurant

- transport des voussoirs à leur emplacement*
- suspension en place avant précontrainte*

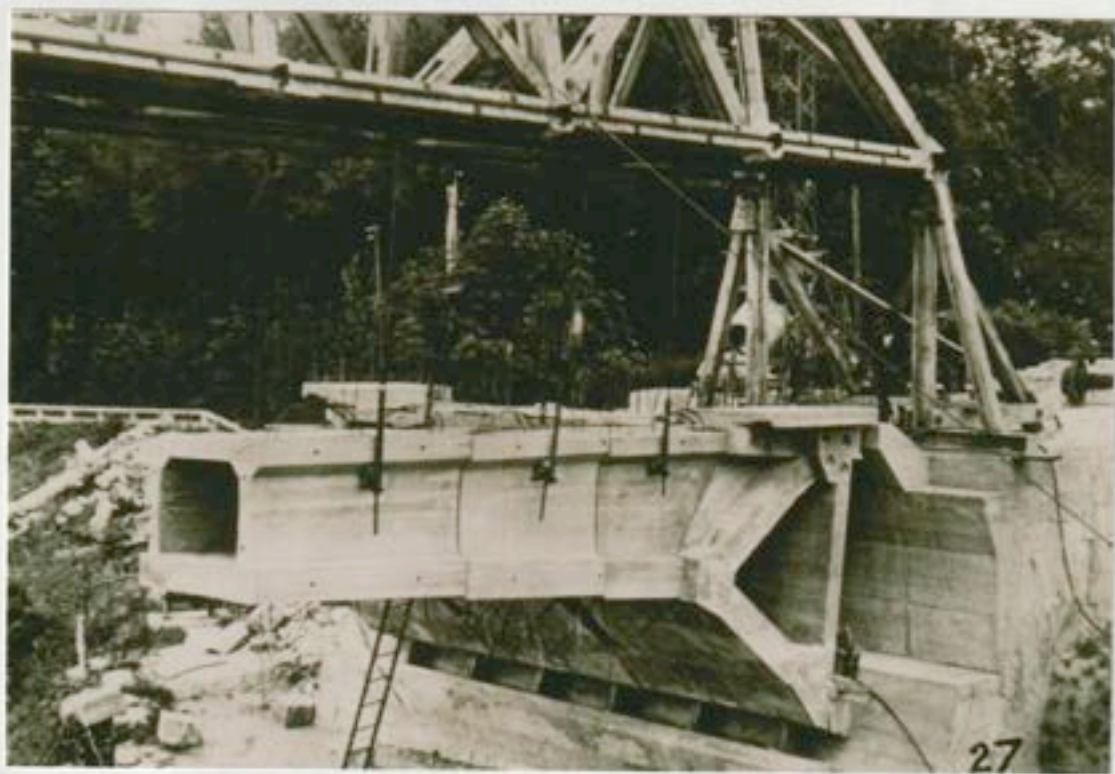
Remarquer la poutre en bois et

- le détail des noeuds en béton*
- l'armature de la membrure inférieure*

Malheureusement cette poutre a eu un accident...

« Freyssinet projeta le pont de Luzancy en 1939, et en commença la construction cette même année. Pour le montage du tablier, il imagina une poutre de lancement mixte précontrainte en bois et béton, appuyée sur les deux culées. C'était un ouvrage à treillis, avec des éléments précontraints en bois et des noeuds de béton. Probablement à cause de la faiblesse d'une diagonale de bois, la poutre de lancement se rompit. Cet accident impressionna beaucoup Freyssinet, qui, mettant à profit l'interruption de la guerre, imagina un nouveau système de mise en place et de montage, qui fut une réussite lorsqu'on l'utilisa en 1946 ».

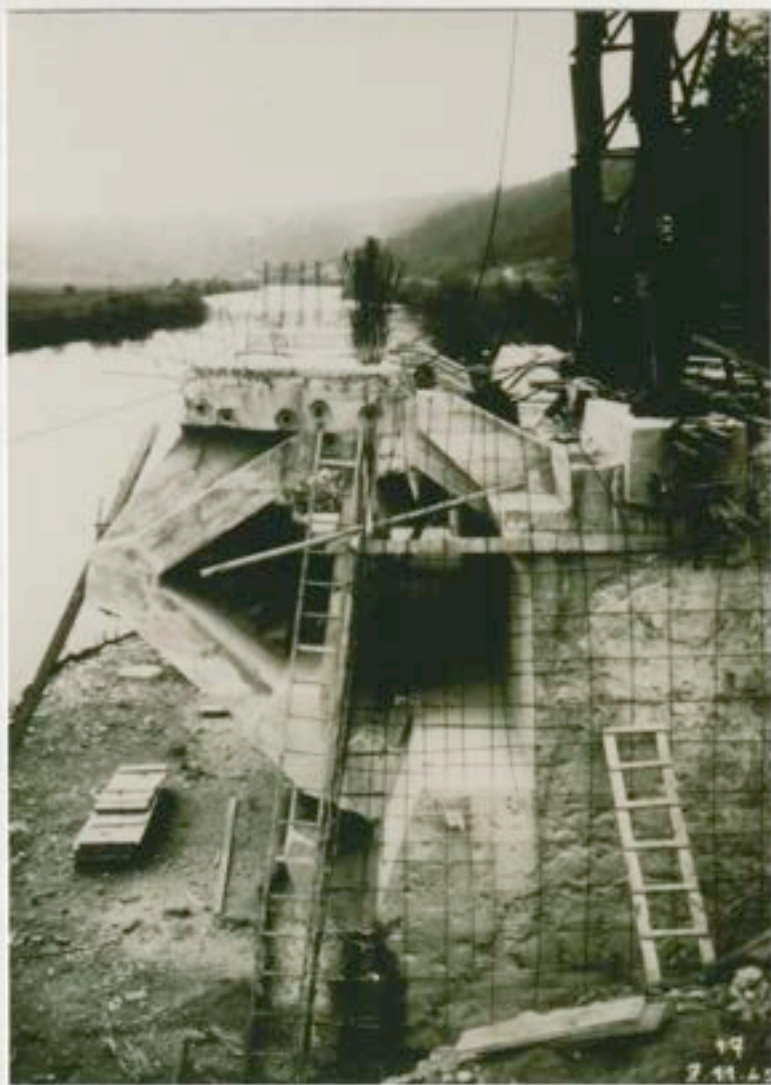
J. Chaudesaigues



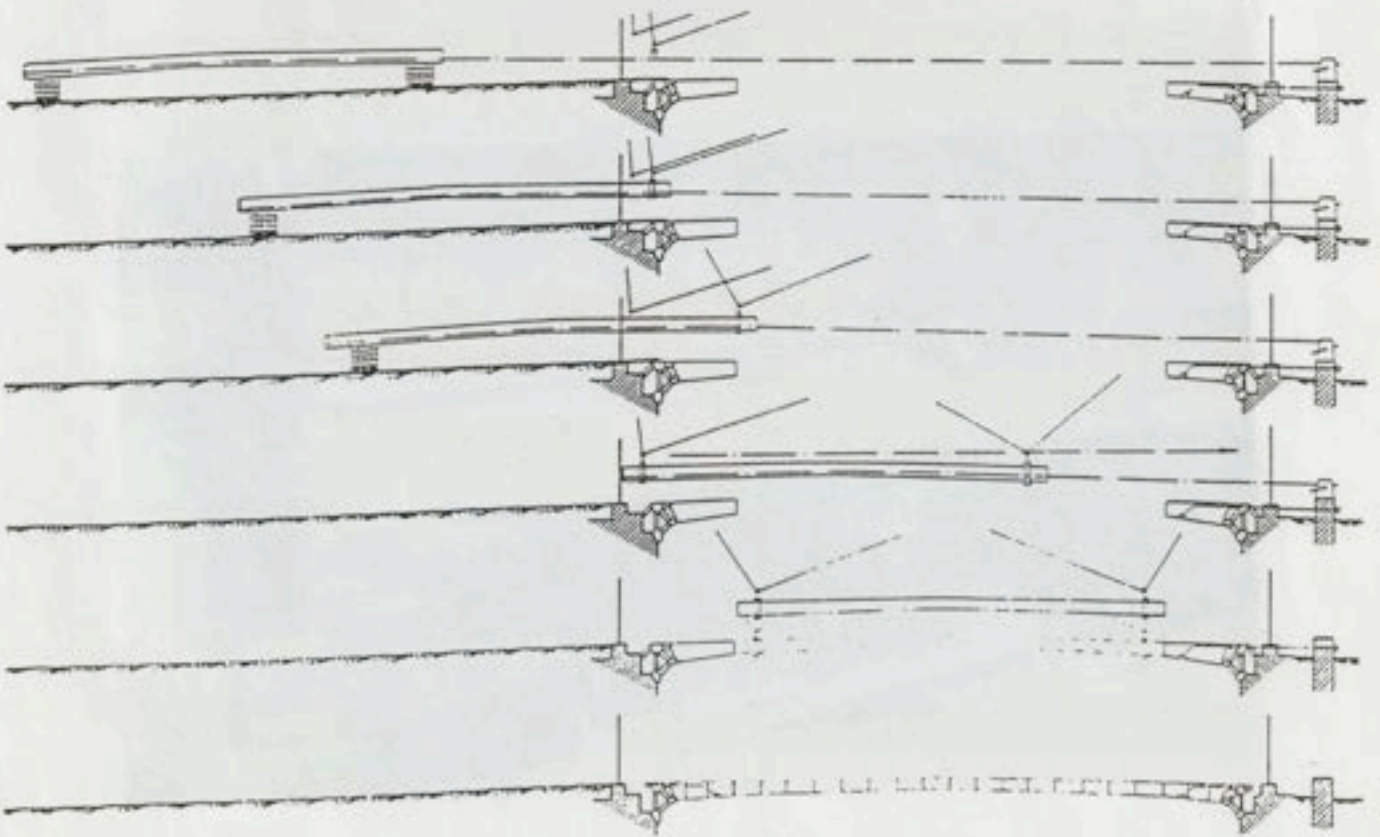
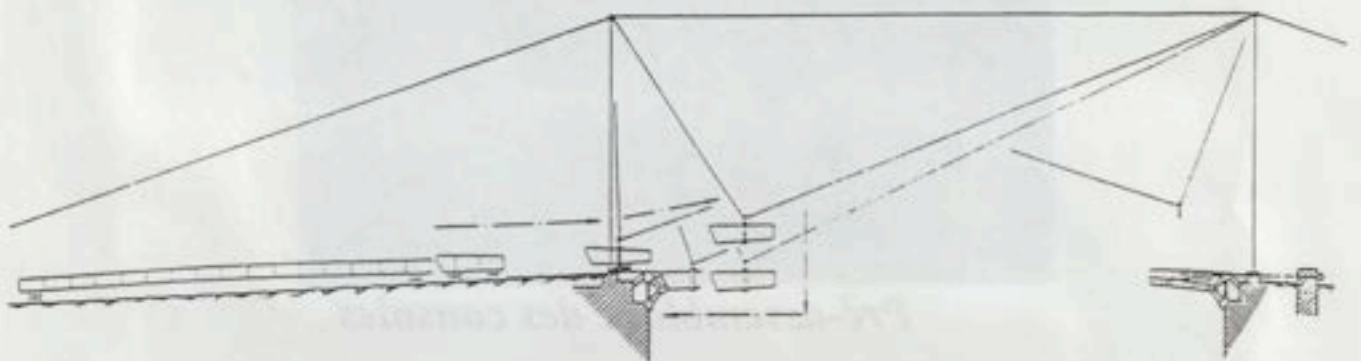
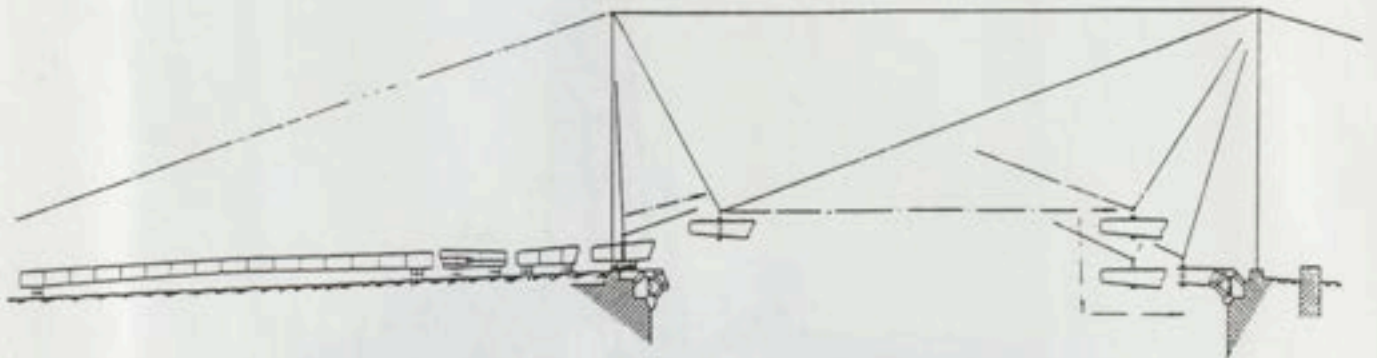
:

Maquette du nouvel équipement de pose

Appui sur culée du pylône de Blondin



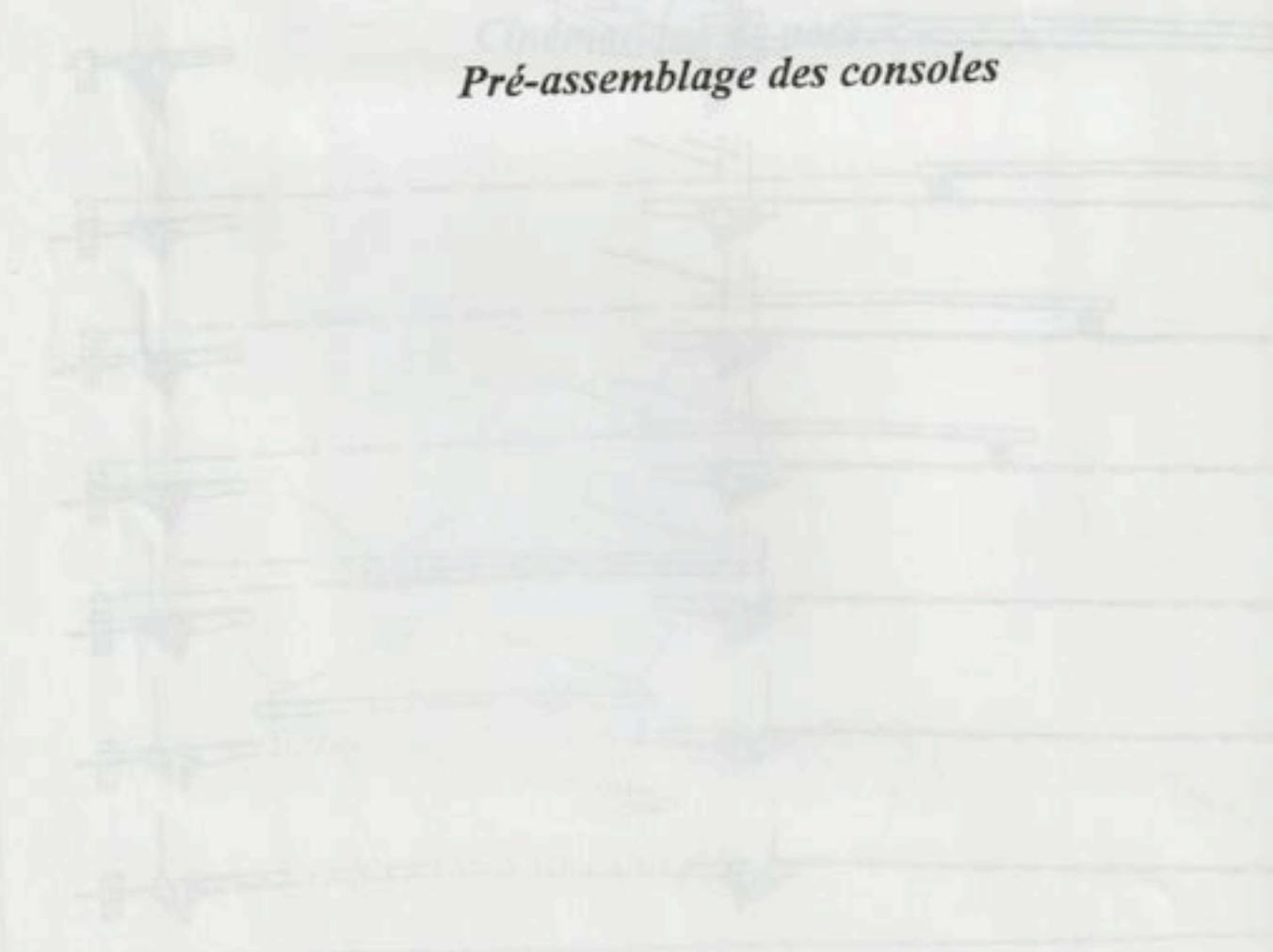
Cinématique de pose

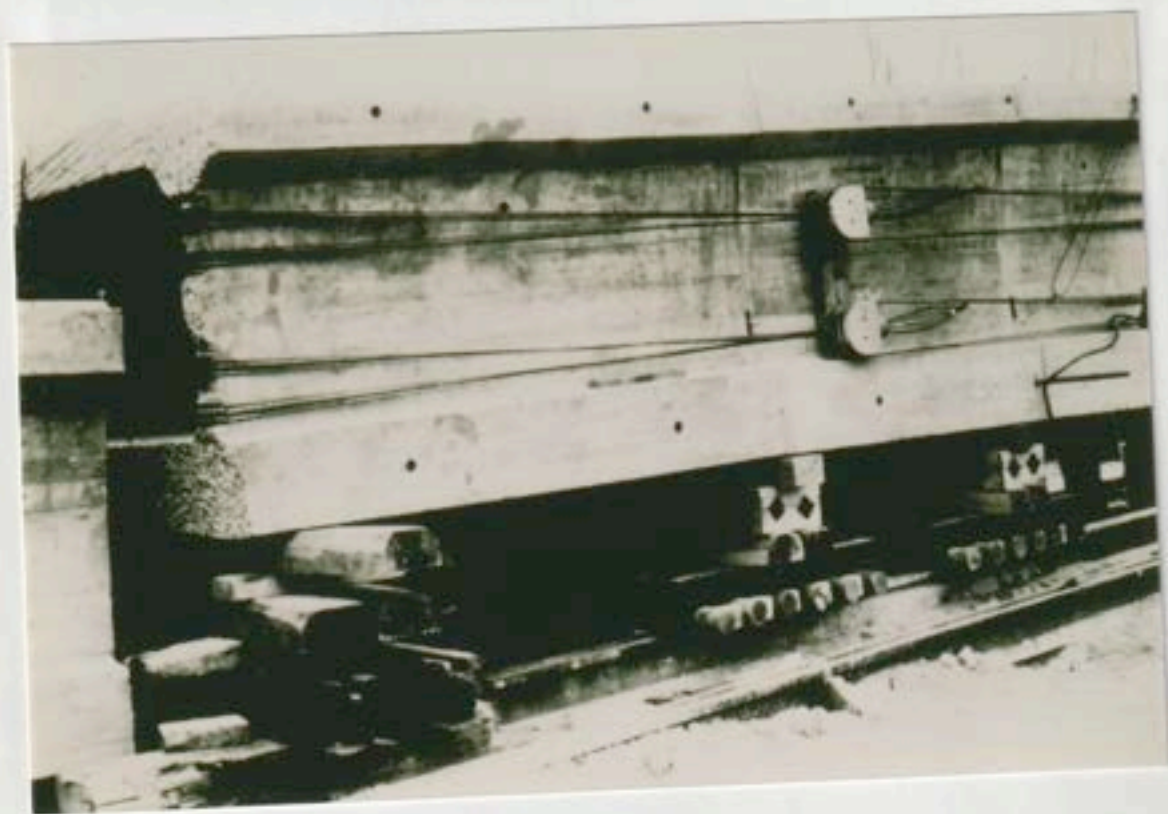


Pylône de blondin



Pré-assemblage des consoles





Pré-assemblage sur parc des 3 poutres centrales et pose



Pose de la 2ème poutre centrale

Ancrages et déviateurs des câbles du blondin de pose

Noter la perfection fonctionnelle et l'économie de moyens



Les fils de précontrainte diamètre 5 mm, disposés dans des gorges sous les voussoirs, se sont corrodés dangereusement. Une trace de corrosion est visible actuellement.

Après un lifting en 1976 réalisé par une précontrainte extérieure, disposée à l'intérieur des voussoirs, le Pont de LUZANCY a retrouvé une nouvelle jeunesse.

Longue vie au Pont de LUZANCY et à la mémoire d'Eugène Freyssinet.

Le pont est encore plus beau dans son cadre de verdure.

*01/06/1996
Pierre JARTOUX*

