

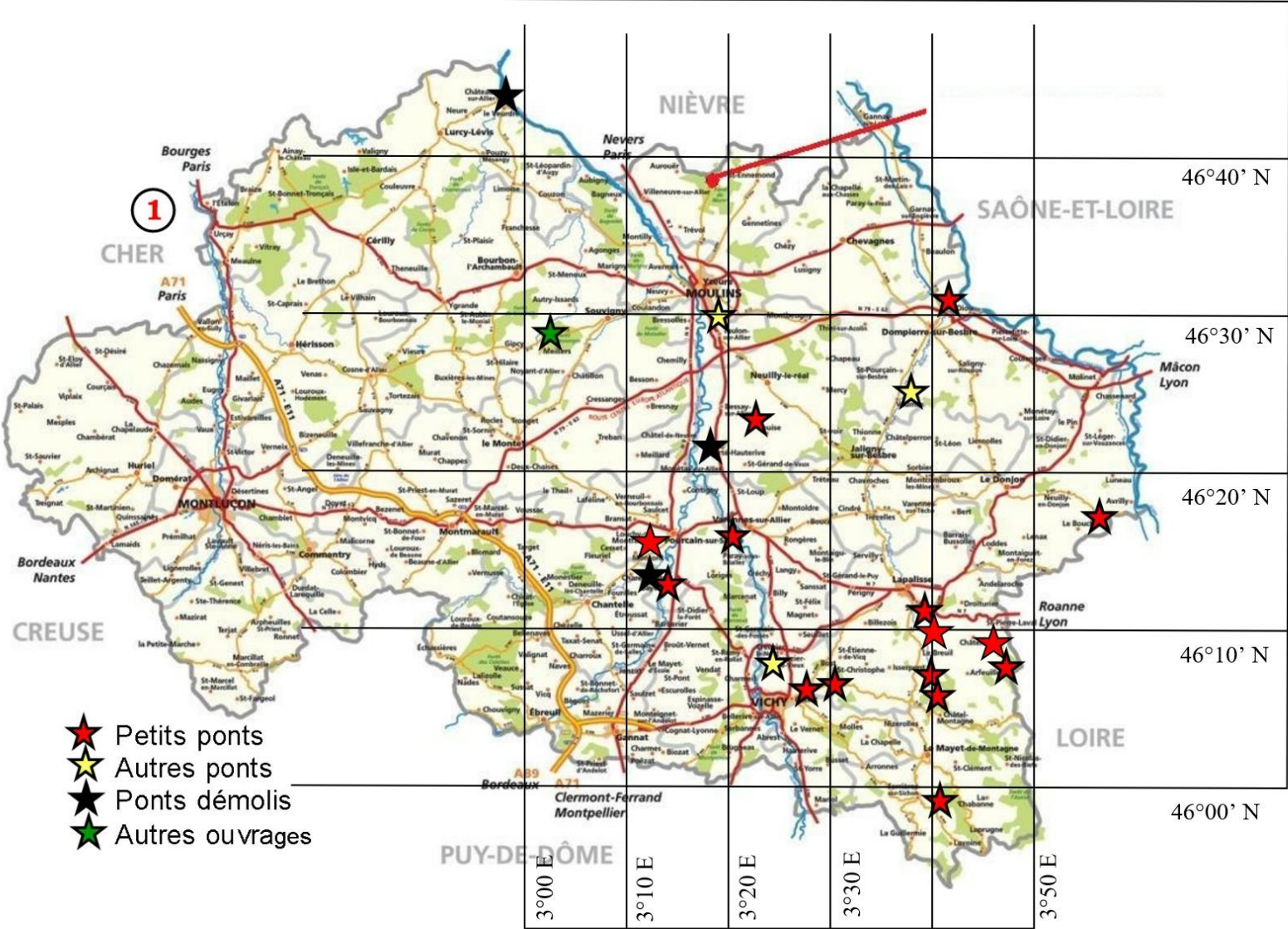
**Quelques ouvrages  
construits en Bourbonnais  
de 1905 à 1923 par**

**Eugène Freyssinet  
inventeur à Moulins  
du béton précontraint**

## Table des matières

Carte des ouvrages connus dans l'Allier		3
Bayet	46°15'37.9"N 3°16'33.4"E 1906	4
Gouise	46° 24' 40" N 3° 24' 18" E 1906	4
Paray sous Brialles	46°17'06"N 3°21'05"E	5
Arfeuilles le Pont Morel	46°10'48"N 3°44'36"E	5
Arfeuilles le Moulin Laleure	46°10'38"N 3°45'38"E	6
Le Breuil Chez Néglot	46°10'07"N 3°40'12"E	6
Nizerolles	46° 05' 25" N 3° 37' 07" E	7
Isserpent	46° 09' 24" N 3° 37' 35" E	7
Cusset chemin de fer	46° 08' 17" N 3° 28' 10" E	8
Sept Fons à Diou	46°32'18.0"N 3°42'35.1"E 1908	8
Prairéal	46°27'15.8"N 3°38'23.3"E 1907	9
Cusset Sur le Jolan	46°07'52.5"N 3°29'33.3"E	9
Le Breuil Moulin neuf	46°12'24" N 3°39'00" E	10
Bayet (démoli 1944)	46°14'34" N 3°16'13" E	10
Ferrières sur Sichon	46°00'55"N 3°40'14" 1909	11
Arche d'essai	46° 33' 20" N 3° 20' 03" E 1908	11
Boutiron	46° 09' 13" N 3° 24' 35" E 1913	12
Le Veudre (démoli)	46° 45' 29" N 3° 02' 56" E 1912	12
Noyant	46°28'58"N 3°07'41"E 1923	13

# Carte des ouvrages connus dans l'Allier





**Bayet**

**46°15'37.9"N 3°16'33.4"E 1906**



**Gouise**

**46° 24' 40" N 3° 24' 18" E 1906**



**Paray sous Brialles**

**46°17'06''N 3°21'05''E**



**Arfeuilles le Pont Morel**

**46°10'48''N 3°44'36''E**



**Arfeuilles le Moulin Laleure**

**46°10'38"N 3°45'38"E**



**Le Breuil Chez Néglot**

**46°10'07"N 3°40'12"E**



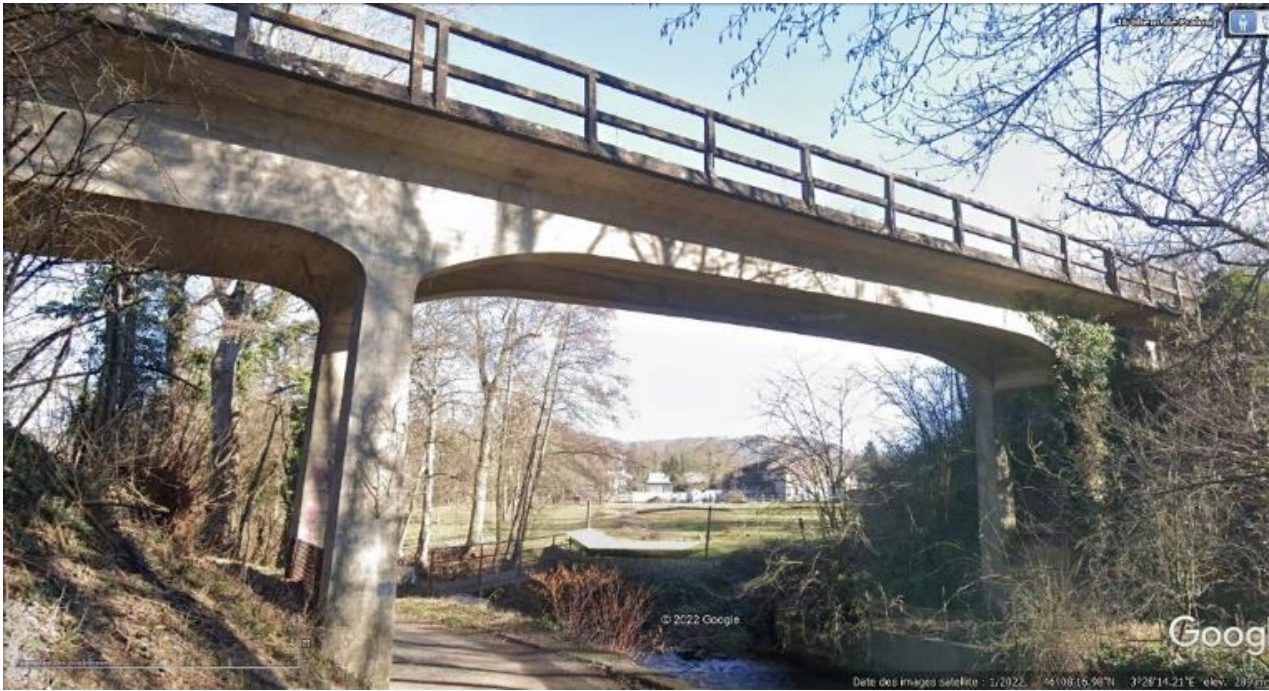
**Nizerolles**

**46° 05' 25" N 3° 37' 07" E**



**Isserpent**

**46° 09' 24" N 3° 37' 35" E**



**Cusset chemin de fer      46° 08' 17'' N 3° 28' 10'' E**



**Sept Fons à Diou      46°32'18.0"N 3°42'35.1"E 1908**





**Prairéal**

**46°27'15.8"N 3°38'23.3"E 1907**



**Cusset Sur le Jolan**

**46°07'52.5"N 3°29'33.3"E**



**Le Breuil Moulin neuf**

**46°12'24" N 3°39'00" E**



BAYET (Allier). — Le Pont

Edit. Mercier - Cl. Perraguin

**Bayet (démoli 1944)**

**46°14'34" N 3°16'13" E**



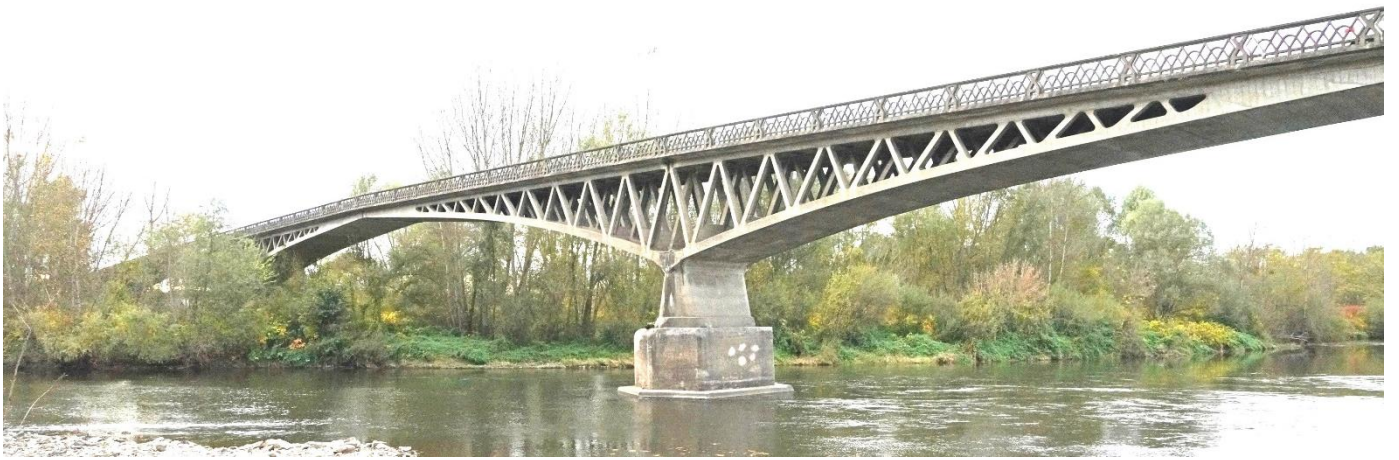
**Ferrières sur Sichon**

**46°00'55"N 3°40'14" 1909**



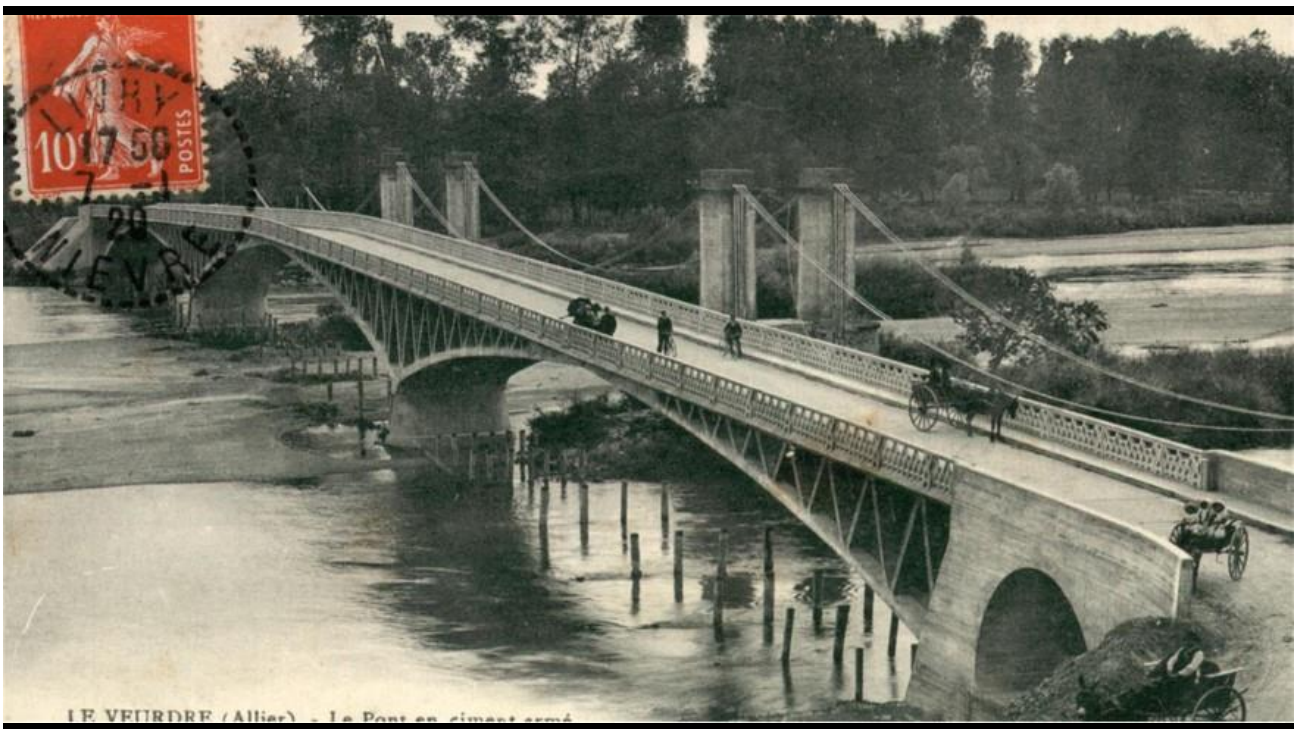
**Arche d'essai**

**46° 33' 20'' N 3° 20' 03'' E 1908**



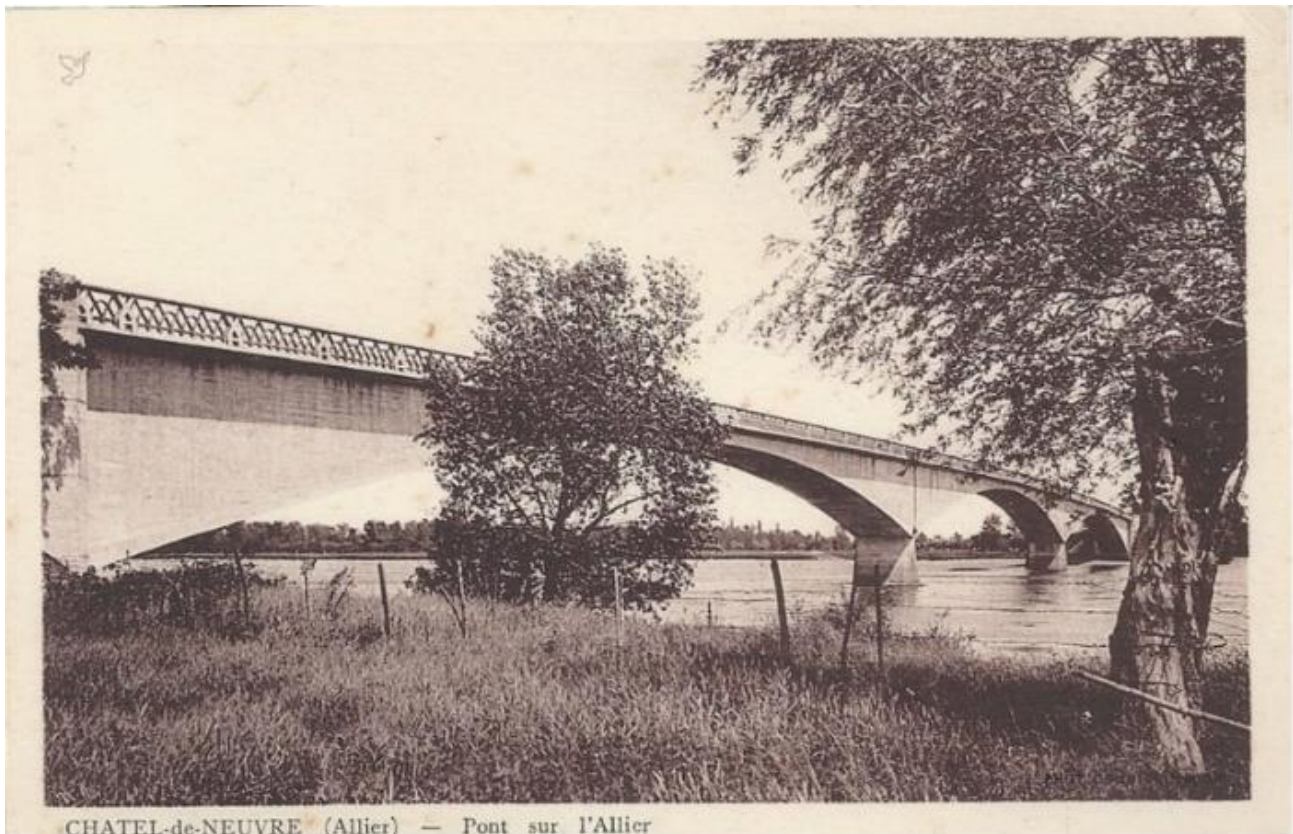
**Boutiron**

**46° 09' 13" N 3° 24' 35" E1913**



**Le Veudre (démoli)**

**46° 45' 29" N 3° 02' 56" E1912**



**Châtel de Neuvre (démoli)**

**46°24'07"N 3°19'03"E 1924**



**Noyant**

**46°28'58"N 3°07'41"E 1923**